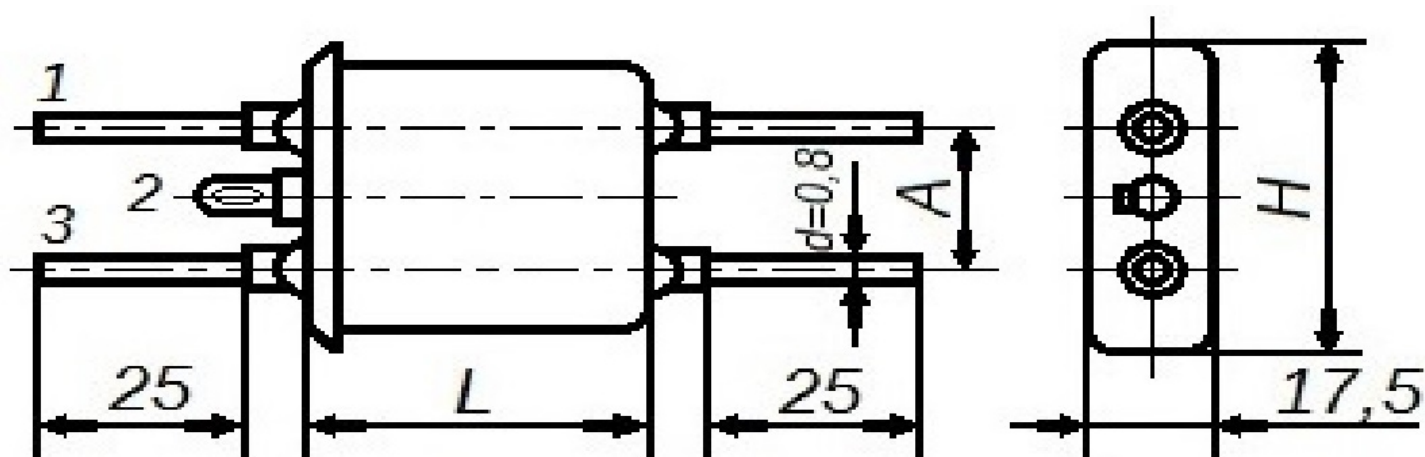


К75-37

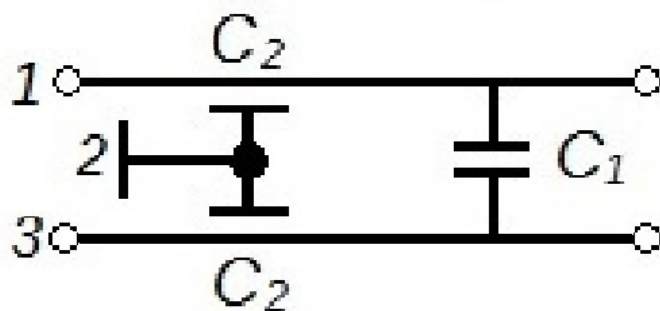
Комбинированные помехоподавляющие конденсаторы.

Предназначены для подавления радиопомех в цепях постоянного, переменного и пульсирующего тока.

Выпускаются в трёхсекционных четырёхвыводных герметизированных металлических корпусах с проволочными выводами.



ЭЛЕКТРИЧЕСКАЯ СХЕМА СОЕДИНЕНИЯ СЕКЦИЙ



Номинальная ёмкость, мкф				НОМИНАЛЬНОЕ НАПРЯЖЕНИЕ, В	МАКСИМАЛЬНЫЙ ТОК, А	Размеры, мм			Масса, г. не более
СИММЕТРИЧНОЙ СЕКЦИИ С ₁	НЕСИММЕТРИЧНОЙ СЕКЦИИ С ₂	МЕЖДУ ВЫВОДАМИ	МЕЖДУ ЛЮБЫМ ВЫВОДОМ И КОРПУСОМ			L	H	A	
						0,1	0,0022 0,0047	0,1011 0,1023	
0,22	0,0022 0,0047	0,2211 0,2223	0,00438 0,00930	47	25	65			
0,47	0,0022 0,0047	0,4711 0,4723	0,00439 0,00935	54	37	16	75		
0,68	0,0022 0,0047	0,6811 0,6823	0,00439 0,00937		47	25	85		

Технические характеристики

Тангенс угла потерь	0,01
Сопротивление изоляции вывод-вывод до 0,22 мкФ	6000МОм
Постоянная времени свыше 0,22 мкФ	2000МОм х мкФ
Температура окружающей среды	-60+85 С
Относительная влажность воздуха	до 98%
Изменение ёмкости, не более	20%
Вносимое затухание в диапазоне частот 20-300МГц не менее; С ₂ = 0,0022 мкФ	12дБ
С ₂ = 0,0047 мкФ	20дБ
Минимальная наработка	15000ч
Срок сохраняемости	20лет